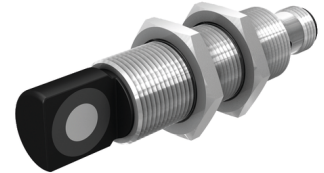
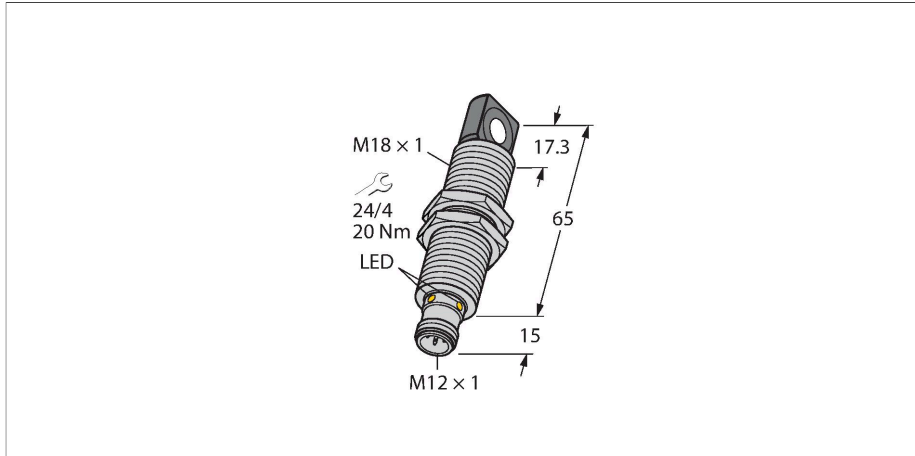


RU100U-M18MS-AP8X2-H1151 超声波传感器 – 直反式传感器



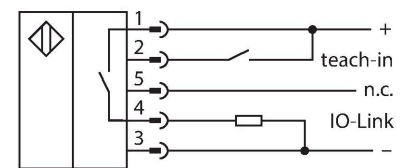
技术数据

型号	RU100U-M18MS-AP8X2-H1151
货号	1610106
超声数据	
功能	接近开关
检测距离	150...1000 mm
分辨率	1 mm
最小检测范围	10 mm
超声波频率	200 kHz
重复精度	≤ 0.15 %满量程
Temperature drift	± 1.5 %满量程
线性度故障	≤ ± 0.5 %
执行器长度	100 mm
移动速度	≤ 8 m/s
通过速度	≤ 2 m/s
电气数据	
工作电压	15...30 VDC
漏波纹	10 % U _{ss}
直流额定工作电流	≤ 150 mA
空载电流	≤ 50 mA
负载	≤ 1000 Ω
漏电流	≤ 0.1 mA
典型响应时间	< 90 ms
正常延迟	≤ 300 ms
通信协议	IO-Link
输出性能	常开/常闭触点, PNP
1路输出	开关量输出或IO-LINK模式
开关频率	≤ 6.9 Hz

特点

- 矩形传感器的正面
- 密封的圆柱形外壳 M18
- 通过M12 x 1接插件连接
- 温度补偿
- 盲区：15 cm
- 有效距离：100 cm
- 分辨率：1 mm
- 声波锥角：±16°
- pnp开关量输出
- 常开/常闭可编程
- IO-Link

接线图



功能原理

超声波传感器通过超声波无接触、无磨损地捕获大量对象。物体是否透明、是金属或非金属、液体、固体还是粉状均不会影响它的工作。对环境适应力极强，类似喷雾、灰尘、或下雨均很难影响到它的工作。声波锥角指示传感器的检测范围。遵照EN 60947-5-2标准，使用各种尺寸（20 x 20 mm、100 x 100 mm）的二次目标和直径为27 mm的圆杆。

重要事项：由于反射特性和几何形状存在差异，其他目标的检测范围可能与标准目标有所不同。

技术数据

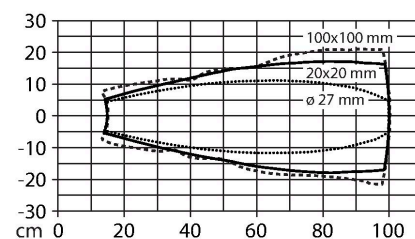
磁滞	≤ 5 mm
I ₀ 时的压降	≤ 2.5 V
短路保护	是 / 循环
反极性保护	是
断路保护	是
设置选项	远程示教 IO-Link

IO-Link	
IO-Link特性	V 1.1
IO-Link port type	Class A
Communication mode	COM 2 (38.4 kBaud)
处理数据宽度	16 bit
测量值信息	15 bit
开关点信息	1 bit
框架类型	2.2
Minimum cycle time	2 ms
功能引脚4	IO-Link
Function Pin 2	DI
Maximum cable length	20 m
Profile support	Smart Sensor Profil
包含在SIDI GSDML中	是

机械数据	
设计	螺纹, M18
辐射方向	侧面
尺寸	Ø 18 x 80 mm
外壳材料	金属, CuZn, 镀镍
外壳螺母的最大拧紧扭矩	20 Nm
声波转换器材料	塑料, PU环氧树脂
电气连接	接插件, M12 × 1, 5线
工作温度	-25...+70 °C
储藏温度	-40...+80 °C
耐压等级	0.5...5 bar
防护等级	IP67
开关状态指示	LED指示灯, 黄
Object detected	LED指示灯, 绿

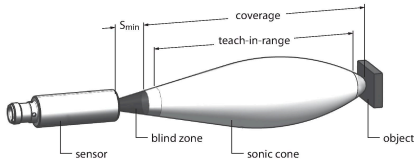
测试/认证	
MTTF	202 年 符合SN 29500 (Ed.99) 40 °C认证
符合EN ISO / IEC认证	EN 60947-5-2
防震动性	IEC 60068-2
认证	CE cULus

声波锥



安装说明

安装说明/描述



设置开关点

超声传感器具有一个带可示教开关点的开关量输出。绿色和黄色LED灯指示传感器是否检测到物体。

示教一个开关点。必须在检测范围内。此操作模式下，背景是被抑制的。

示教

- 在传感器和连接线缆间连接示教适配器
- 将物体放在保护区起点
- 朝 Ub 按住按钮 2 - 7 秒
- 将对象置于检测范围末端
- 朝Ub按下按钮8-11秒

成功示教后，绿色LED会以2Hz的频率闪烁，传感器以正常模式自动运行。

LED指示灯响应

在标准工作模式中，两个 LED 指示传感器的开关状态。

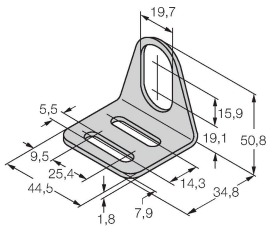
- 绿灯：对象在检测范围内，但未进入切换范围
- 黄灯：对象在开关切换范围内
- 熄灭：对象在检测范围外，或信号丢失

附件

MW-18

6945004

用于圆柱螺纹传感器的安装托架；材料：不锈钢 A2 1.4301 (AISI 304)



附件

尺寸图

型号

货号

RKC4.5T-2/TEL

6625016

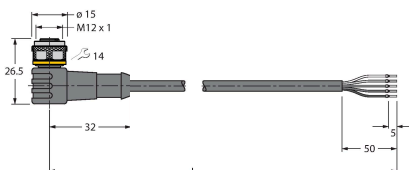
线缆连接，孔头 M12、直角；5 针，线缆长度：2 m；护套材质:PVC, 黑色；cULus 认证；其他线路长度应可订货，详情参看see www.turck.com



WKC4.5T-2/TEL

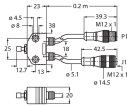
6625028

连接线缆，孔头 M12、弯角；5 针，线缆长度：2 m；护套材质:PVC, 黑色；cULus 认证；其他线路长度应可订货，详情参看see www.turck.com



附件

尺寸图



型号

货号

TBEN-S2-4IOL

6814024

USB-2-IOL-0002

6825482

VB2-SP1

A3501-29

紧凑型多协议 I/O 模块，4 路 IO-Link Master 1.1，A 类，4 个通用 PNP 数字通道 0.5 A

IO, 链路主设备，具有集成 USB 端口

示教适配器