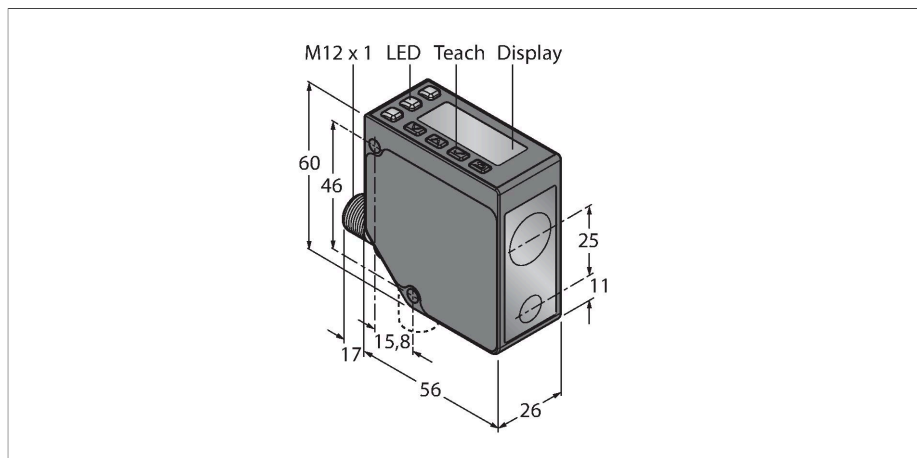


LE550KQ

Opto-sensor – lasermeetsysteem



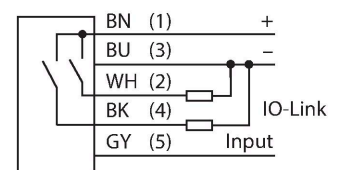
Technische gegevens

Type	LE550KQ
Identnr.	3097761
Optische Gegevens	
Functie	Naderingsschakelaar
Bedrijfsmodus	Triangulatie
Lichtsoort	rood
Golflengte	650 nm
Laserklasse	▲ 2
Optische resolutie	1 mm
Herhalingsnauwkeurigheid	0.5 mm
Reikwijdte	100...1000 mm
Ongevoeligheid voor omgevingslicht	10000 lux
Elektrische gegevens	
Bedrijfsspanning	12...30 VDC
DC nominale bedrijfsstroom	≤ 70 mA
Kortsluitbeveiliging	Ja
Ompoolbeveiliging	Ja
Communicatieprotocol	IO-Link
Uitgangsfunctie	N.O. / N.C., PNP
Schakelfrequentie	≤ 250 Hz
Inschakelfoutimpulsonderdrukking	≤ 2 s
Inschakelfoutimpulsonderdrukking	≤ 3000 ms
Aansprektijd typisch	< 2 ms
IO-Link	
IO-Link specificatie	V 1.1
IO-Link port type	Class A
Communication mode	COM 2 (38.4 kBaud)

Kenmerken

- 2-cijferig, 8-segment-display
- draaibare connector, M12 x 1, 5-polig
- reikwijdte: 100...1000 mm
- laserklasse 2, rood, 650 nm, volgens IEC 60825-1:2007
- resolutie bij 100 mm - 600 mm afstand : < 0,5 mm
- resolutie bij 600 mm - 1000 mm afstand : < 1 mm
- bedrijfsspanning: 12...30 VDC
- 1x PNP schakeluitgang met IO-Link communicatie
- overdracht processwaarde en parametring via IO-Link

Aansluitschema



Functieprincipe

De laserafstandsensoren van de serie LE550 meten de afstand tot het object tot 1 m. Via drukknoppen aan de behuizing worden de apparaten ingesteld. Het geïntegreerde display helpt bij het menubeheer en wordt gebruikt voor de weergave van de gemeten afstand. De schakeluitgang kan geherprogrammeerd worden, de analoge uitgang is afhankelijk van het type stroom- of spanningsuitgang. De geïntegreerde stekker is 90° draaibaar en vereenvoudigt de montage. Via het menu resp. de grijze ader (PIN 5) kan de zender-LED worden uitgeschakeld. Dezelfde ader kan worden gebruikt om twee apparaten in de synchronisatiemodus te voeden wat wederzijdse beïnvloeding

Technische gegevens

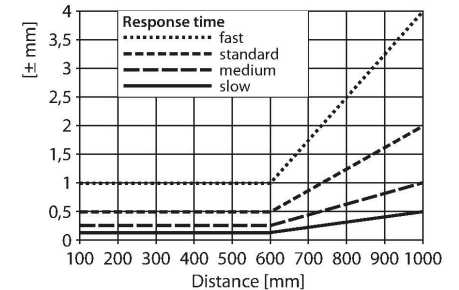
Procesdatabreedte	16 bit
Frametype	Type_2_2
Minimum cycle time	2 ms
Function Pin 4	IO-Link
Function Pin 2	DI
Maximum cable length	20 m
Profile support	Smart Sensor Profil
In SIDI GSDML inbegrepen	Ja

Mechanische gegevens	
Bouwworm	Rechthoekig, LE550
Afmetingen	56 x 26 x 77 mm
Materiaal behuizing	metaal, spuitgegoten zinklegering, zwart
Lens	kunststof, polycarbonaat
Elektrische aansluiting	Connector, M12 x 1, PVC
Aantal aders	5
Omgevingstemperatuur	-20...+55 °C
Opslagtemperatuur	-30...+65 °C
Relatieve luchtvochtigheid	90 %
Beschermingsgraad	IP67
Bijzondere kenmerken	Vasthouden/vertragen
Bedrijfsspanningsindicatie	LED, groen
Schakeltoestandsindicatie	LED, geel

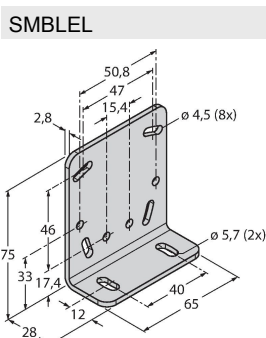
Tests/certificaten	
Certificaten	CE, cULus gelisted

verhindert. De meetnauwkeurigheid bedraagt 600 mm 0,5 mm.

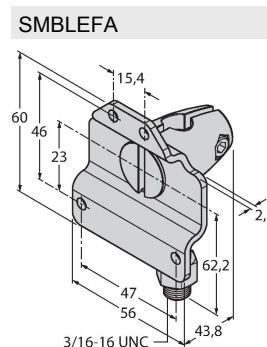
Reikwijdtecurve



Toebehoren



SMBLEL 3086754
montagebeugel, met rechte hoek, roestvast staal, voor zijdelingse montage voor sensoren van de serie LE250/550

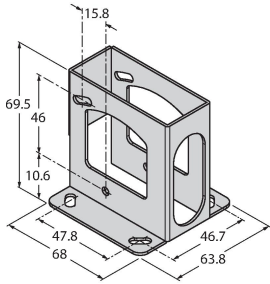


SMBLEFA 3088226
montagebeugel, draaibaar, roestvaststaal, voor sensoren van de serie LE250/550

SMBLEU

3086755

beschermbehuizing, roestvaststaal,
voor sensoren van de serie
LE250/550



Toebehoren

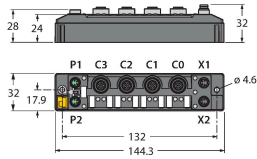
Afmetingen	Type	Identnr.	
	RKC4.5T-2/TEL	6625016	aansluitkabel, M12-contraconnector, recht, 5-polig, kabellengte: 2m, mantelmateriaal: PVC, zwart; cULus-homologatie; andere kabellengtes en uitvoeringen leverbaar, zie www.turck.com
	WKC4.5T-2/TEL	6625028	aansluitkabel, M12-contraconnector, haaks, 5-polig, kabellengte: 2m, mantelmateriaal: PVC, zwart; cULus-homologatie; andere kabellengtes en uitvoeringen leverbaar, zie www.turck.com
	RKS4.5T-2/TEL	6626361	aansluitkabel, M12-contraconnector, recht, 5-polig, kabellengte: 2m, mantelmateriaal: PVC, zwart; afgeschermd, cULus-homologatie; andere kabellengtes en uitvoeringen leverbaar, zie www.turck.com
	WKS4.5T-2/TEL	6626364	aansluitkabel, M12-contraconnector, haaks, 5-polig, kabellengte: 2m, mantelmateriaal: PVC, zwart; afgeschermd, cULus-homologatie; andere kabellengtes en uitvoeringen leverbaar, zie www.turck.com

Toebehoren

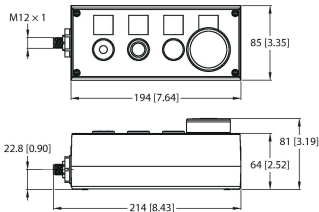
Afmetingen	Type	Identnr.	
	BL67-4IOL	6827386	4-kanalige IO-link master module voor het modulaire BL67 I/O-systeem
	BL20-E-4IOL	6827385	4-kanalige IO-Link mastermodule voor het modulaire BL20 I/O-systeem
	USB-2-IOL-0002	6825482	IO-Link master met geïntegreerde USB-interface
	TBIL-M1-16DXP	6814102	16-kanalige I/O-hub voor de aansluiting van 16 digitale PNP signalen (in-/uitgang per kanaal vrij selecteerbaar) op een IO-Link master

Afmetingen **Type** **Identnr.**

TBEN-S2-4IOL **6814024**
 compacte multiprotocol-I/O-module,
 4 IO-Link master 1.1 klasse A, 4
 universele digitale PNP-kanalen 0.5 A

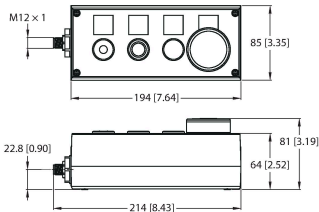


OPIL-E4-IO2-FE01(DE) **100029326**
 16-kanaals I/O-hub voor de aansluiting
 van 16 digitale PNP-signalen (in-/
 uitgang per kanaal vrij selecteerbaar)
 op een IO-Link-master



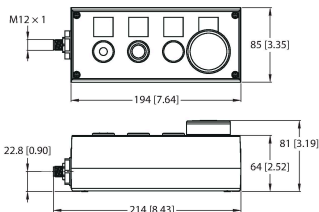
mm [inch]

OPIL-E4-IO2-FE02 **100029327**
 16-kanaals I/O-hub voor de aansluiting
 van 16 digitale PNP-signalen (in-/
 uitgang per kanaal vrij selecteerbaar)
 op een IO-Link-master



mm [inch]

OPIL-E4-IO2-FE03 **100029328**
 16-kanaals I/O-hub voor de aansluiting
 van 16 digitale PNP-signalen (in-/
 uitgang per kanaal vrij selecteerbaar)
 op een IO-Link-master



mm [inch]