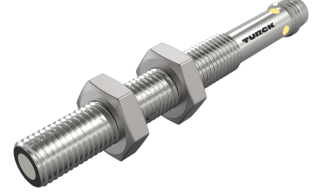
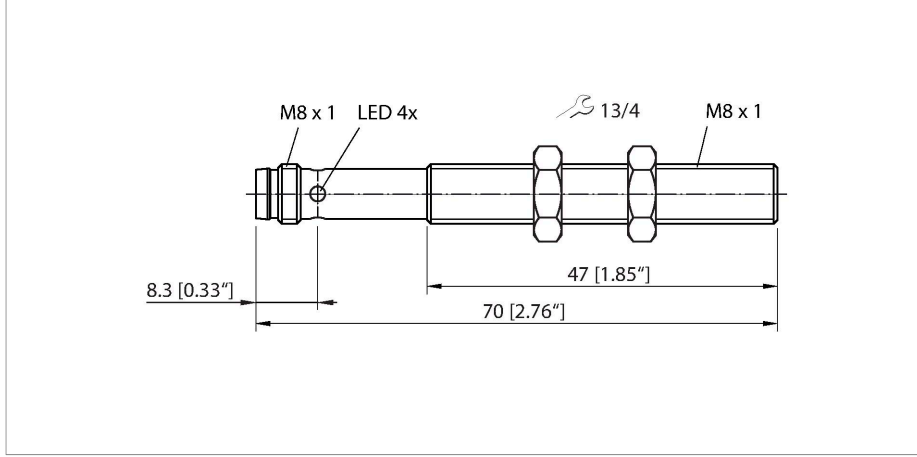


RU10U-M08-UP8X-V1141

Ultrasonic Sensor – Diffuse Mode Sensor



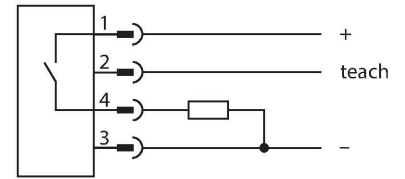
Teknik Veriler

Tip	RU10U-M08-UP8X-V1141
Tanit. no.	100003157
Ultrason verileri	
İşlev	Yakınlık anahtarı
Mesafe	20...100 mm
Çözünürlük	0,2 mm
Minimum switching range	5 mm
Ultrasound frequency	484 kHz
Sıcaklık sapması	≤ 0.2 son değerin %'si/K
Approach speed	≤ 1 m/s
Geçme hızı	≤ 1 m/sn
Elektrik verileri	
Çalışma voltajı	15...30 VDC
Yük akımı yok	≤ 50 mA
Yük direnci	≤ 1000 Ω
Artık akım	≤ 0.1 mA
Tipik yanıt süresi	< 50 msn
Hazırlık gecikmesi	≤ 300 msn
İletişim protokolü	IO-Link
Çıkış işlevi	NA/NK kontağı, PNP
Çıkış 1	Anahtarlama çıkışı veya IO-Link modu
Anahtarlama frekansı	≤ 20 Hz
Histerezis	≤ 5 mm
I _{de} gerilim düşüşü	≤ 2.5 V
Kısa devre koruması	evet
Ters kutup koruması	evet
Ayar seçeneği	Uzaktan öğretim

Özellikler

- Düz sonik transdüser yüzü
- Silindirik gövde M08, yerleşik
- M8 x 1 erkek konektör ile bağlantı
- Öğretim aralığı, bağlantı kablosu ile ayarlanabilir
- Kör nokta: 2 cm
- Menzil: 10 cm
- Çözünürlük: 0,2 mm
- Sonik koni açısı: ±9°
- 1x anahtarlama çıkışı, PNP
- Öğretilebilir ayarlar
- NA/NK programlanabilir
- IO-Link

Kablo bağlantı şeması



İşlevsel prensip

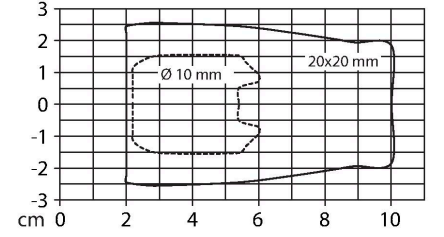
Ultrasonik sensörler, ultrasonik dalgalar ile çok sayıda nesneyi temassız ve aşınmasız şekilde yakalar. Nesnenin saydam veya mat, metal veya ametal, katı, sıvı veya toz halinde olması önemli değildir. Hatta çiseme, toz veya yağmur gibi çevresel koşullar bile işlevlerini etkilemez.

Teknik Veriler

IO-Link	
IO-Link Özellikleri	V 1.1
IO-Link bağlantı noktası tipi	Sınıf A
Communication mode	COM 2 (38.4 kBaud)
İşlem verisi genişliği	16 bit
Ölçülen değer bilgisi	15 bit
Anahtarlama bilgisi	1 bit
Çerçeve tipi	2,2
Minimum cycle time	2 ms
İşlev pimi 4	IO-Link
Maximum cable length	20 m
Profile support	Akıllı Sensör Profili/Smart Sensor Profile
SIDI GSDML'ye dahildir	Evet
Mekanik veriler	
Tasarım	Dişli silindirik, M08
Boyutlar	Ø 8 x 70 mm
Gövde malzemesi	Metal, CuZn, Nikel kaplama
Transducer material	Plastic, Epoxyd resin and PU foam
Elektriksel bağlantı	Konektörler, M8 x 1, 4 telli
Ortam sıcaklığı	0...+50 °C
Saklama sıcaklığı	0...+50 °C
Basınç dayanımı	0,5...5 bar
IP Derecesi	IP67
Anahtarlama durumu	LED, Sarı
Testler/onaylar	
MTTF	103 yılı SN 29500'e uygun (Ed. 99) 40 °C
Declaration of conformity EN ISO/IEC	EN 60947-5-2
Onaylar	CE cULus

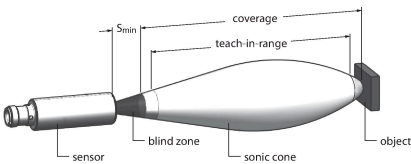
Sonik koni şeması, sensörün saptama mesafesini belirtir. EN 60947-5-2 standardı uyarınca çeşitli ebatlarda karesel hedefler (20 x 20 mm, 100 x 100 mm) ve 27 mm çapında bir yuvarlak çubuk kullanılmıştır. Önemli: Diğer hedeflerin saptama mesafeleri, farklı yansıma özellikleri ve geometrileri nedeniyle standart hedeflerden farklılık gösterebilir.

Sonik koni



Montaj talimatları

Montaj talimatları/Açıklama



Anahtarlama noktasını ayarlama
Ultrasonik sensör, ayarlanabilir bir anahtarlama noktasında bir anahtarlama çıkışına sahiptir. Sarı LED, sensörün öğretilen pencerede bir nesne algılayıp algılamadığını gösterir.

Bir anahtarlama noktası öğretilmiştir. Sınırlar, algılama aralığında olmak zorundadır. Bu çalışma modunda, arka plan bastırılır.

Öğretme

- Nesneyi, istenen anahtarlama noktasına konumlandırın
- Pim 2'yi, Ub ile 2-7 saniye boyunca köprüleyin
- #Başarılı öğretim sonrasında sarı LED 2 Hz frekansla yanıp söner ve sensör otomatik olarak normal çalışma modunda çalışır.

LED yanıtı

Normal çalışma modunda sarı LED, sensörün anahtarlama durumunu gösterir.

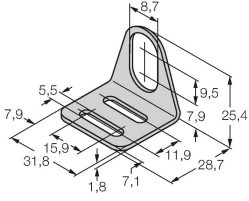
- Sarı: Nesne anahtarlama aralığında
- Kapalı: Nesne algılama aralığının dışında veya sinyal kaybı var

Aksesuarlar

MW-08

6945008

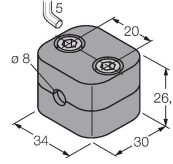
Dişli silindirik sensörler için montaj braket; malzeme: Paslanmaz çelik A2 1.4301 (AISI 304)



BSS-08

6901322

Dişsiz ve dişli silindirik sensörler için montaj braket; malzeme: Polipropilen



Aksesuarlar

Ölçekli çizim

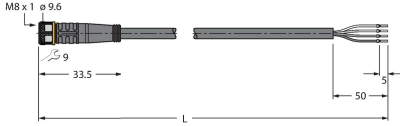
Tip

Tanit. no.

PKG4M-2/TEL

6625061

Bağlantı kablosu, M8 dişi konektör, düz, 4 pimli, kablo uzunluğu: 2 m, kılıf malzemesi: PVC, siyah; cULus onayı



PKW4M-2/TEL

6625067

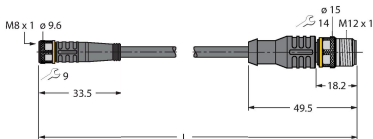
Bağlantı kablosu, M8 dişi konektör, açılı, 4 pimli, kablo uzunluğu: 2 m, kılıf malzemesi: PVC, siyah; cULus onayı



PKG4M-2-RSC4.4T/TXL

6627063

Uzatma kablosu, M8 dişi konektör, düz, M12 erkek konektöre 4 pimli, düz, 4 pimli, kablo uzunluğu: 2 m, kılıf malzemesi: PUR, siyah; cULus onayı



Aksesuarlar

Ölçekli çizim

Tip

Tanit. no.

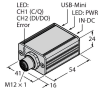
TBEN-S2-4IOL

6814024

Kompakt çok protokollü I/O modülü, 4 IO-Link Master 1.1 Sınıf A, 4 evrensel PNP dijital kanal 0,5 A



Ölçekli çizim



Tip

USB-2-IOL-0002

Tanıt. no.

6825482

Entegre USB bağlantı noktalı IO-Link Master