

Your Global Automation Partner

# TURCK

## excom<sup>®</sup> I/O 시스템



# excom® – 방폭 및 비방폭 I/O 시스템



터크의 excom® I/O 시리즈는 1, 21, 2, 22종 폭발위험지역 및 비방폭 지역에 설치하는 범용 I/O 시스템입니다. 필드 회로는 0종 폭발 위험지역에도 설치가 가능합니다. 이 시스템을 이용하면, 특정 구역을 위한 구성요소를 최적화할 수 있을 뿐 아니라 주변 장치 및 현장 계측장비의 기본 구성과 파라미터라이징 이점을 누릴 수 있습니다.

MT08, MT16, MT24 모듈랙과 함께 사용하면, excom® 시스템을 어플리케이션의 특정 요구사항에 맞춰 조정할 수 있습니다. 각 모듈의 전원 및 게이트웨이 이중화 컨셉으로, 작동 중에 모듈 교체가 가능하므로 최적의 가용성을 보장합니다. 게이트웨이는 내부 데이터 버스의 마스터 기능과 상위 Profibus-DP 필드버스의 슬레이브 역할을 모두 수행합니다.

## 모듈러 시스템

- 단일 시스템으로 모든 지역에서 사용 가능 (비방폭, zone 1/21, zone 2/22)
- 모듈러 컨셉으로 어플리케이션 최적화
- 다양한 모듈랙 (8, 16, 24 개 모듈용)
- 하나의 버스 주소를 통해 최대 192 개의 바이너리 또는 96 개의 아날로그 신호 전송
- 간편한 엔지니어링

## 구성 및 파라미터 설정 표준화

- 작동 중에 모든 파라미터값 온라인 구성 및 설정 가능
- 주변장치 및 현장 계측기의 DTM 기반 시운전
- 공정 제어 시스템에서 현장 디바이스까지 HART® 통신

## 뛰어난 가용성

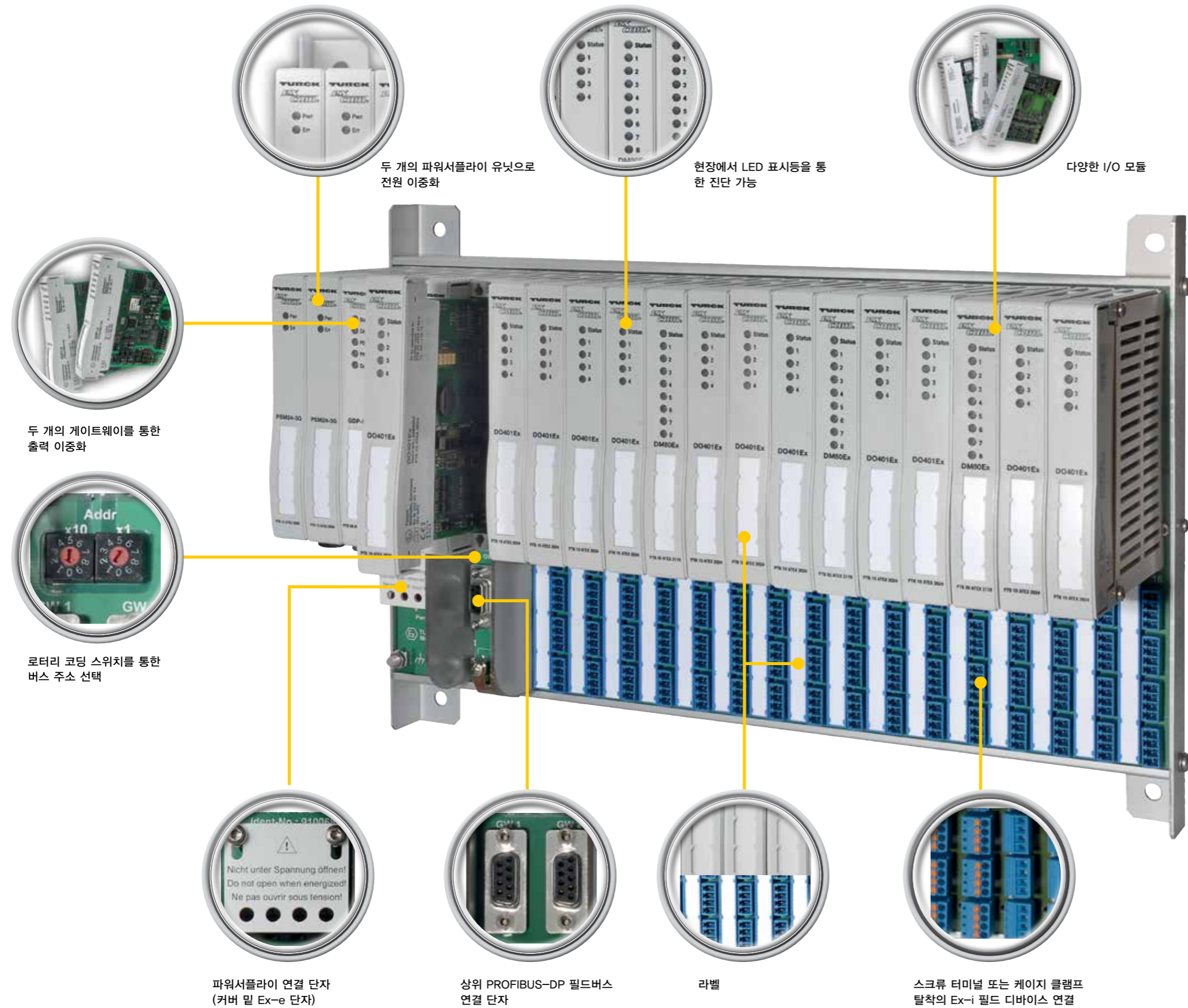
- 모든 분산 제어 컨트롤의 전원 및 라인 이중화 컨셉으로 높은 가용성 확보
- 파워서플라이 및 게이트웨이의 완벽한 이중화
- 작동 중에 모듈 삽입 또는 제거를 통해 가능한 구성요소 교환 및 확장 기능

## DCS

- 모든 표준 프로세스 제어 시스템에 간단히 연결
- ABB
- 에머슨
- 하니웰
- 지멘스
- 요코가와
- 슈나이더 일렉트릭
- ...



# excom<sup>®</sup> – 시스템 구성



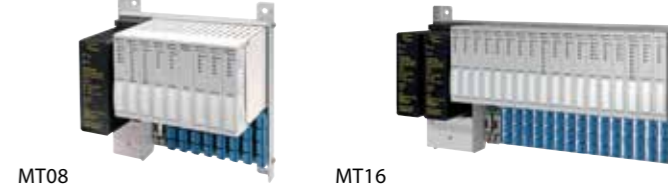
적용범위: 비방폭 어플리케이션



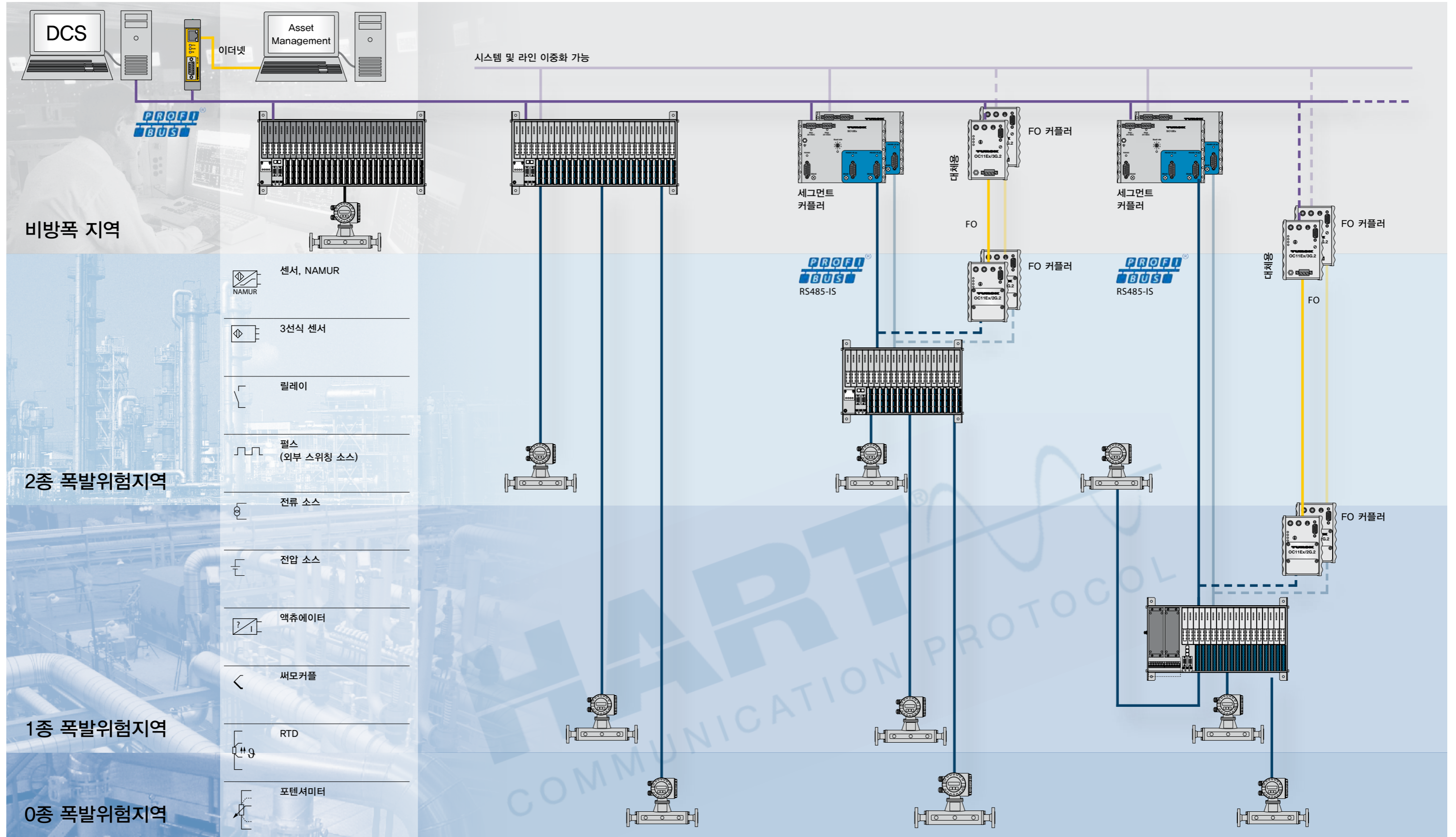
적용범위: 본질안전회로, 비방폭 지역 및 2중 폭발위험지역 설치



적용범위: 본질안전회로, 1중 폭발위험지역 설치

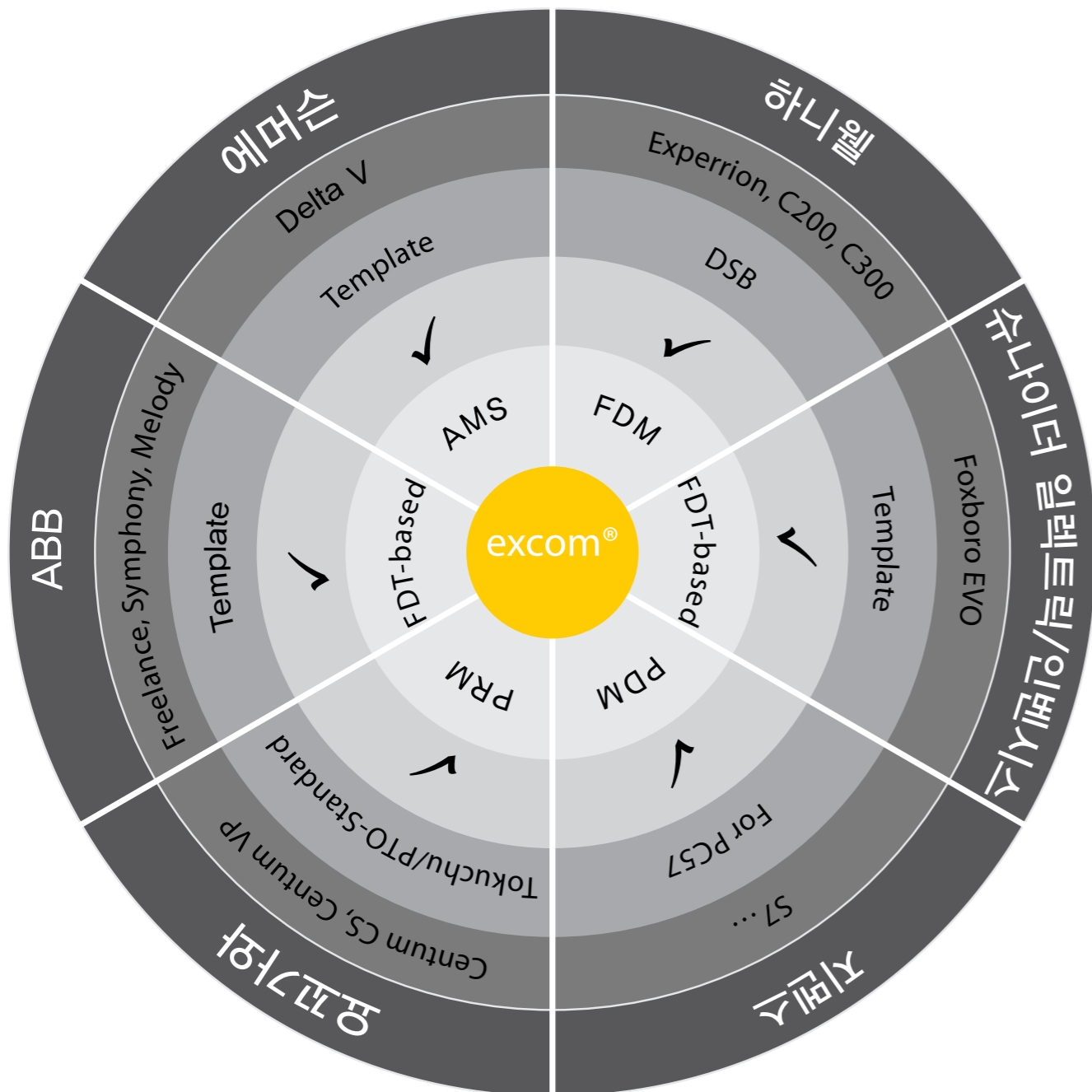


# excom<sup>®</sup> – 설치 구성도



# excom® – 제어 시스템 연결과 Asset Management

- 이중화
- 기능 블록
- HCIR
- Asset Management



## excom® DTM

모듈러 excom® 의 DTM 을 사용하면 I/O 시스템의 다양한 기능을 관리할 수 있습니다. 개별 구성요소는 FDT 프레임의 "랙", "모듈", "채널", "연결된 디바이스" 레벨에 배치되며, 사용자는 브라우저를 통해 개별 에셋을 직접 클릭할 수 있습니다.



## 스타트업

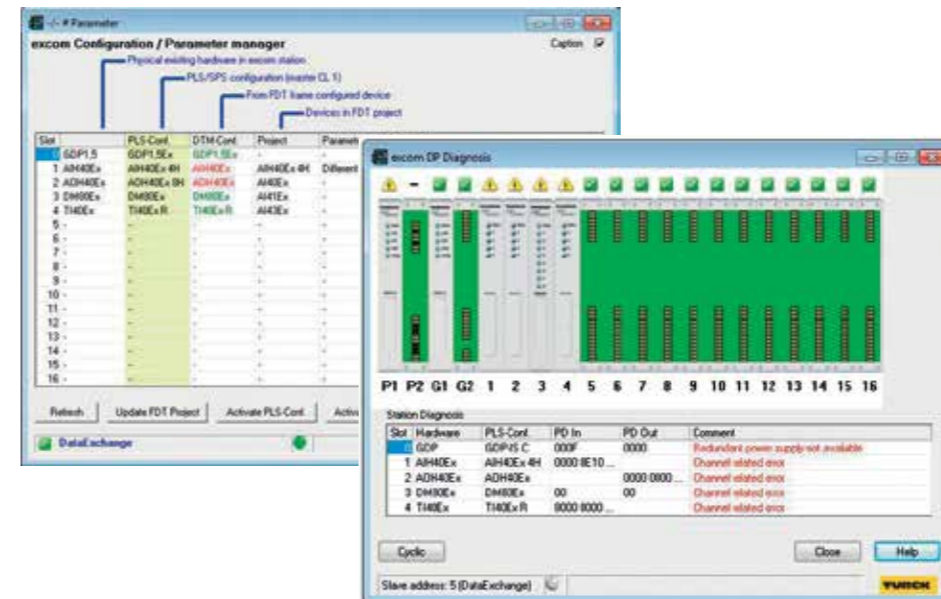
excom® DTM 을 사용하여, 분산 제어 시스템의 상위레벨 클래스 1 마스터 없이도 Profibus 네트워크를 통해 주변 장치 및 현장 디바이스를 시운전할 수 있습니다. 통합 시스템 스캔 기능으로 신속하고 정확한 시운전이 가능합니다.

## 파라미터 설정

excom® 모듈에 대한 개별 설정은 각 채널에 맵핑됩니다. 잘못된 파라미터 값의 입력은 타당성 검사를 통해 즉시 확인하여 방지할 수 있습니다.

## 시뮬레이션

DTM의 시뮬레이션 뷰를 통해 excom®과 주변 장치의 시운전을 단순화합니다. 현장 장비의 키 값을 변경하여 시뮬레이션 하고자 할 때, 입력 데이터를 덮어쓸 수 있습니다. 액추에이터는 출력 데이터를 통해 시뮬레이션 상태로 전환이 가능합니다.



## 진단 및 식별

DTM의 또 다른 두 가지 유용한 기능은 "진단"과 "식별" 윈도우입니다. 주변 장치의 채널 오류는 진단 창에 표시되고, 발생한 모든 오류는 채널 번호와 함께 일반 텍스트로 기록됩니다. 해당 단자는 빨간색으로 표시됩니다. 식별 윈도우는 데이터 유형, 주문번호, 배치코드, 버전 상태 및 기타 정보 등 시스템 관리에 필요한 데이터를 제공합니다.

# excom® – 사전조립 시스템 솔루션

## 사전조립 시스템 솔루션

터크는 표준 구성 또는 추가 구성요소를 장착하여 사전 조립된 excom® 스위칭 캐비닛 시스템을 사용자 사양에 맞춰 제공합니다.

- 전체 캐비닛에 대한 시스템 인증 가능
- 전체 시스템에 대한 본질안전 증명 가능



### 터크 메카텍

터크 메카텍은 산업자동화 전 영역에 걸쳐 고객의 현장 사양 맞춤형 솔루션을 제공합니다. 또, 터크의 글로벌 지사에서 기본구성 또는 고객 맞춤형 제어 캐비닛을 조립하여 공급하는 방법도 가능합니다.

터크 메카텍은 서비스 공급업체로 신속하고 효율적인 업무를 주요 목표로 고객서비스에 중점을 두고 있습니다. 주요 산업분야의 여러 고객을 대상으로 광범위한 솔루션을 구현하고 있으며, excom® 제품 및 시스템은 여러 프로젝트 및 어플리케이션 조건에서 기능이 검증된 솔루션입니다.

### MT16 일반형

- 1종 및 2종 폭발위험지역용
- 128 개의 접점 I/O
- 64 개의 아날로그 I/O
- 65 cm 너비의 하우징
- 고객 맞춤형 구성요소 장착



### MT16 콤팩트형

- 2종 폭발위험지역용
- 128 개의 접점 I/O
- 64 개의 아날로그 I/O
- 46 cm 너비의 하우징
- 최대 채널 밀도



### MT24 일반형

- 2종 폭발위험지역용
- 196 개의 접점 I/O
- 96 개의 아날로그 I/O
- 80 cm 너비의 하우징
- 고객 맞춤형 구성요소 장착



# TURCK

28 subsidiaries and over  
60 representations worldwide!

D300251 | 2017/04



[www.turck.co.kr](http://www.turck.co.kr)